

Edito



L'immobilier était jusqu'à ces derniers temps, une activité « suiveuse », sans que ce terme puisse avoir un caractère péjoratif et réducteur. Un rebondissement positif de l'économie, entraînant une relance des emplois avait un effet « booster » sur l'immobilier commercial

et le logement. Les plans d'aide à l'accession à la propriété s'avéraient être des « consolidateurs » positifs de la demande pour la maison individuelle et le collectif.

L'évolution des objectifs gouvernementaux, mais au-delà, l'évolution du comportement sociologique des consommateurs immobiliers, intègre non plus la prise en compte quantitative du nombre de logements construits, mais leur compatibilité avec la prise en compte collective, état et citoyens, de la qualité de la construction, avec les objectifs et les perceptions de l'évolution de notre environnement et de l'impact du bâti sur ce dernier.

Le bois et son intégration, sous forme de composants, ou de réponse globale est d'une évidente réalité dans bon nombre de pays développés et ce sur plusieurs continents.

En France, le secteur du bâtiment est à l'origine de plus de 20 % des émissions de gaz à effet de serre. Près de la moitié des émissions de CO₂ du bâtiment sont attribuées à la production, la mise en œuvre et à l'élimination des matériaux de construction. A l'échelle mondiale, 7 à 10 % des émissions de gaz à effet de serre sont attribuées à l'industrie du béton, matériau emblématique du BTP. Les matériaux de construction biosourcés, issus de la biomasse animale ou végétale, comme principalement le bois, voire la paille et le chanvre, constituent une réponse non pas unique, mais pertinente aux enjeux de réduction de l'empreinte environnementale du bâtiment, de diminution de la consommation en ressources non renouvelables et de création d'emplois sur les territoires de notre beau pays.

A la fois stratégiques, donneurs d'ordres et garants de l'intérêt général, les territoires ont un rôle décisif à jouer dans le développement de la construction bois et biosourcée.

Les dispositions structurelles sur la représentativité au sein des régions et des territoires d'Afcobois vont dans ce sens.

La création de l'UICB, dont Afcobois est une « composante maîtresse », consolide cette logique de pertinence de la réponse bois, par rapport aux grands enjeux auxquels nous allons être de plus en plus confrontés.

Très bon développement à tous, industriels, constructeurs fidèles à la réponse bois.

Christian LOUIS-VICTOR, Président d'AFCOBOIS, Président de l'UICB



A la une

AFCOBOIS EN ACTION !

La version numérique du FIL donne accès, pour chaque sujet, à des informations complémentaires, consultables via les liens. Pour la version imprimée du FIL, nous vous invitons à vous rendre sur le site afcobois.fr afin d'en savoir plus.

CTB CONSTRUCTEURS BOIS  PAGE 2

ANNUAIRES  PAGE 2

ADHÉRENTS À L'HONNEUR  PAGE 3

ADHÉRENT & PARTENAIRE  PAGE 4

LES ACTUALITÉS  PAGE 4

NOS PARTENAIRES  PAGES I à IV



Focus

CHIFFRES

1 POUR LA PREMIÈRE ENTREPRISE DE CONSTRUCTION BOIS AYANT OBTENU LA CERTIFICATION « CTB CONSTRUCTEUR BOIS » QUI SERA PRÉSENTÉE PAR LE FCBA À L'ASSEMBLÉE GÉNÉRALE D'AFCOBOIS

33 C'EST LE NOMBRE DES PARTENAIRES D'AFCOBOIS

RÉFÉRENCÉS DANS UN ANNUAIRE DÉDIÉ AVEC L'IDENTITÉ ET LES COORDONNÉES DES CORRESPONDANTS DU SYNDICAT



NOUVELLE CERTIFICATION CTB CONSTRUCTEUR BOIS



La marque CTB, créée il y a 65 ans par le Centre Technique du Bois, devenu depuis l'Institut Technologique FCBA, couvre tout l'univers du bois, de la 1^{ère} transformation du matériau et son approvisionnement, jusqu'à la construction des ouvrages et la préservation du bois. Elle regroupe pour cela 18 certifications particulières, dont l'une des deux dernières nées : CTB Constructeur Bois.

Développée avec AFCOBOIS, CTB Constructeur Bois s'inscrit dans le secteur « Construction Bois » de l'écosystème CTB, réorganisé en mai 2018.

Certifiant la compétence globale de l'entreprise, CTB Constructeur Bois a été conçue avec et pour les professionnels de la filière, en totale cohérence avec leurs organisations, leurs attentes et leurs savoir-faire.

Ainsi, elle atteste à la fois de la qualité de la conception technique, de la qualité des composants fabriqués par l'entreprise et de la qualité de la mise en œuvre.

15 jours après son lancement, le 15 mai dernier, CTB Constructeur Bois est désormais officiellement portée par une première entreprise : Gardavaud Habitations. L'entreprise Gardavaud Habitations, réalisant une cinquantaine de logements par an (maisons individuelles et petit collectif) dans le Grand Est et Rhône-Alpes, marque ainsi le coup d'envoi de la nouvelle certification de l'écosystème CTB, attendue par les constructeurs de la filière bois pour valoriser leur savoir-faire.

Depuis toujours engagé dans une dynamique de progrès continue, son Président, Samuel Gardavaud voit dans la certification CTB Constructeur Bois un triple levier pour son entreprise : « La certification CTB Constructeur Bois va totalement dans le sens de notre stratégie de développement. Elle est à la fois :

- Un vecteur de reconnaissance et de valorisation de notre savoir-faire spécifique, la construction bois.
- Un outil de management et de progrès pour l'ensemble des équipes, mobilisées en continu autour des exigences de la certification .
- Un argument de poids dans la négociation avec nos assureurs, la certification, délivrée par un organisme tiers, FCBA, leur permettant de s'assurer de notre compétence, et ainsi de la fiabilité de nos réalisations. »

Et demain... De nouvelles entreprises devraient rapidement rejoindre la certification CTB Constructeur Bois.



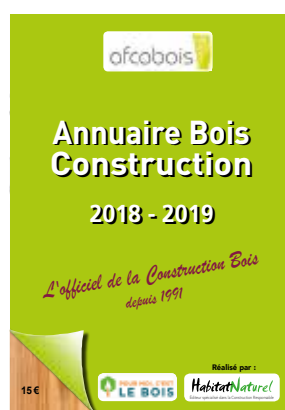
Plusieurs dossiers sont ainsi déjà en cours d'instruction. Quant à l'écosystème CTB, il devrait lui aussi poursuivre rapidement sa progression avec la remise des premiers certificats CTB Bardage Bois notamment, nouvelle certification CTB également présentée en mai dernier. **PLUS sur www.ctb-univers.fr**

L'ANNUAIRE DES PARTENAIRES RÉSERVÉ AUX MEMBRES AFCOBOIS

Identifiez de suite le bon interlocuteur ! Afcobois regroupe 33 partenaires industriels choisis et diffuse un petit annuaire regroupant les contacts de vos interlocuteurs. **PLUS : pour toute information : www.afcobois.org**



L'ANNUAIRE BOIS CONSTRUCTION DERNIÈRE LIGNE DROITE



Vous avez reçu le questionnaire vous permettant de figurer gratuitement dans l'Annuaire Bois Construction 2018-2019. Nous vous remercions de bien vouloir le compléter et nous le renvoyer dans les meilleurs délais. En figurant dans cet annuaire, vous le recevrez gratuitement ainsi que le Guide des Revêtements de façade. Retrouvez le questionnaire sur le site d'Afcobois. **PLUS : pour toute information : www.afcobois.org**

ATELIER AFCOBOIS AU FORUM BOIS CONSTRUCTION

Le vendredi 13 avril, Afcobois animait un atelier au Forum Bois Construction avec en exergue, **L'EHPAD DE COUCY-LE-CHÂTEAU (02)** par Fabienne Bulle, Hicham Hamzekhaddaj (Fabienne Bulle Architecte et associés) et Guillaume Deneff, de Socopa construction ossature bois. ... « *La Mèche d'Argent se cale dans son site, en épouse le dénivelé en déclinant un socle béton enduit à la chaux grasse et des niveaux supérieurs* » tout bois : structure, planchers, cloisons et parements, pour un confort thermique et acoustique optimisé et une qualité d'ambiance garantie. »...

Suivait un superbe exemple de surélévations : **4 ÉTAGES AU-DESSUS DE 3 ÉTAGES** rue Poussin Paris 16^e, signé par Silvio d'Ascia, architecte et présenté par Fabien Barcq, de Barcq Charpentes (voir page suivante).

La construction de **15 LOGEMENTS EN CLT** sur un parking existant à Paris (Architectes Saskia Fokkema et Atelier SF Design), était présenté par Christophe Bonnin, Les charpentiers de l'Atlantique. Livré début 2016, le projet concerne un bâtiment R+4 en bois construit en cœur d'îlot dans le 19^{ème} arrondissement de Paris. Pour les étages, le bois a été choisi en structure et en façade. Les façades ont été dimensionnées sur un système répétitif permettant une préfabrication des panneaux bois. L'accès au chantier se fait par un porche étroit (2,15 m de hauteur et 3,40 m de large), impose un faible stockage et un levage difficile, voire impossible, avec une grue à tour. Pour des raisons structurelles et d'accès, le CLT s'est révélé plus adapté que l'ossature bois.

PLUS : Socopa : www.constructions-socopa.fr - Barcq Charpentes : www.barcq-charpentes.com
Les charpentiers de l'Atlantique : www.l-c-a.fr - Gardavaud Habitations : www.gardavaud.com



Enfin, Samuel Gardavaud a présenté les **LOGEMENTS COLLECTIFS 1944 ET 1958**. Des bâtiments collectifs de deux étages avec un rez-de-chaussée, qui s'appuient sur un concept innovant et sain. Livrés en moins de six mois, ils s'inspirent du bâti norvégien et d'autres pays nordiques. Ils fonctionnent, selon les options, à l'énergie solaire, au gaz ou à l'électricité. Les charges de copropriété sont incroyablement faibles (200 €/an/logement).

CONFÉRENCE AFCOBOIS AU SALON PASSIBAT

Richard Lefebvre, président Les Airelles, Alexandre Pugeaut, directeur général Groupe Lorient et Justine MILIN, Entreprise Akabois ont présenté tout trois leurs compétences en matière de construction en bois, passive et certifiée.

LES AIRELLES présentait une maison individuelle à Amiens à l'accessibilité extrêmement compliquée qui a nécessité l'utilisation d'une grue hors norme pour amener tous les outils, les échafaudages et tous les éléments préfabriqués. Le projet présentait en outre des zones d'ombrages



difficiles à gérer en termes d'apports solaires qu'il a fallu compenser avec une enveloppe extra performante : 405 mm d'isolant dans les murs, 250 mm dans le sol, 405 mm en toiture et des fenêtres triple vitrage alu2holz. L'exigence s'est également traduite sur l'étanchéité à l'air où le n50 <0,25 Vol/h était visé. Pour y parvenir, il a été nécessaire de peindre les panneaux d'OSB. La maison a été certifiée en 2012 et fait le bonheur de ses occupants.

AKABOIS a présenté sa gamme Passivbois, dont 15 maisons passives déjà réalisées (30 visées en 2021). Déclinées en projets types, les maisons Passivbois sont prévues pour s'adapter à toutes les configurations de terrain et sont proposées clés en main ou prêt à finir. Les murs standardisés intègrent un bardage en douglas ou châtaignier, de la fibre de bois et de la laine de bois. La toiture est isolée en ouate de cellulose et différentes options sont proposées dont la VMC double flux certifiée Passivhaus. Pour ces trois interventions, la salle de conférence était pleine.

PLUS :
Les Airelles : www.lesairelles.fr
Groupe Lorient : www.groupe-lorient.com
Akabois : www.maisons-akabois.com



Adhérents
à l'honneur



Conception : Silvio d'Ascia, architecte, réalisation : Barcque Charpentes, Bureau d'études structure : Ar-c - Mme Fornetani

Adhérent & partenaire BARCQUE CHARPENTES ET KLH

4 ÉTAGES AU-DESSUS DE 3 ÉTAGES

Présentée au Forum Bois Construction, cette opération concerne la surélévation d'un immeuble d'habitation situé au 28 rue Poussin dans le 16^{ème} arrondissement de Paris, dont la livraison a été effectuée en 2017. La configuration du bâtiment existant a nécessité la pose d'une structure métallique au-dessus du R+3 pour reprendre les charges des étages supérieurs. Ainsi, le plancher collaborant permet de reprendre les charges structurelles de la surélévation sans impacter la structure existante des niveaux inférieurs. Tous les poteaux supportant les étages supérieurs descendent jusqu'aux micro-pieux du RDC. Des panneaux structurels composés de lames en bois massif croisées KLH alliant performance et rapidité d'exécution, ont été fixés sur les poutres et poteaux métalliques ainsi que sur le plancher. Tous les murs ainsi que les planchers ont été équipés en usine de sangles de levage.

Total mur bois : 575 m²- Total plancher : 289 m²- Total bois de charpente : 57 m²- Levage (murs + charpente) : 624 H

PLUS : pour toute information : www.barcque-charpentes.com - www.lignatec.fr



Breves

PROCHAINE FORMATION : JUILLET 2018

FORMATION JURIDIQUE : « ANTICIPER, MONTER ET GÉRER UNE OPÉRATION EN VEFA », LES 10 ET 11 JUILLET, À PARIS

En partenariat avec JCB Consulting, AFCOBOIS propose une formation pour découvrir et appréhender toutes les spécificités du montage d'une opération en VEFA. Elle doit permettre aux constructeurs bois qui souhaitent se lancer dans la réalisation d'immeubles collectifs ou de logements groupés de réfléchir à l'opportunité de monter eux-mêmes ce type d'opérations. Une formation destinée aux chefs d'entreprise, développeurs d'activité immobilière, équipes de programme et maîtres d'ouvrage. Tarif : 1250 € HT, condition préférentielle pour les adhérents AFCOBOIS (nous consulter).

Télécharger la présentation détaillée, le programme de cette formation et le bulletin d'inscription sur www.afcobois.org

LES FORMATIONS D'AFCOBOIS JUSQU'À PRÉSENT RÉSERVÉES AUX SEULS ADHÉRENTS SONT DÉSORMAIS OUVERTES À TOUS.

LES RENDEZ-VOUS D'AFCOBOIS ET DE LA PROFESSION...

Agenda

AFCOBOIS organise deux types de missions d'études en France ou à l'étranger. Les missions d'études « high tech » ont un objectif purement professionnel avec des visites d'entreprises, de chantiers, de réalisations terminées... complétées par des conférences techniques organisées avec les centres techniques locaux. Les missions d'études « constructions bois & découvertes » associent visites professionnelles et culturelles en proposant la découverte d'un pays à travers sa filière bois construction. Dans les deux cas, ces missions d'études constituent un moment privilégié d'échanges entre professionnels de la construction bois qui partagent les mêmes centres d'intérêt.

MISSION D'ÉTUDE HIGH TECH / du 2 au 5 octobre 2018 en Autriche. Cette mission d'études permettra aux participants de visiter successivement : 3 entreprises de construction bois, 2 usines de partenaires industriels d'AFCOBOIS (KLH et ISOCELL), plusieurs réalisations en bois remarquables (logements et autres) et avec, en bouquet final, le déjà fameux immeuble HOHO de 30 étages qui est actuellement en cours de construction à Vienne et qui sera, lors de notre visite, le plus haut du monde.

MISSION D'ÉTUDE CONSTRUCTION BOIS & DÉCOUVERTE / du 31 octobre au 12 novembre 2018 : voyage en Inde du Sud. Le programme repose sur un ensemble de visites et conférences sur la thématique bois au sein d'une région magnifique. Découvrez Chennai (Madras), les temples de Mahabalipuram, Pondichéry, Madurai et le temple du Meenakshi, Periar, le Kerala et ses backwaters, Cochin, la région de Goa, Bombay, aujourd'hui Mumbai, etc.

infos : info@afcobois.fr et sur www.afcobois.org.



AFCOBOIS • Syndicat Français de la Construction Bois
120 avenue Ledru Rollin • 75011 Paris • T : +33 (0)1 40 47 98 93
F : +33 (0)1 40 47 32 05 • @ : info@afcobois.fr • www.afcobois.fr



SINIAT

WWW.SINIAT.FR
500 rue Marcel Demonque – Zona
Agroparc 84915 AVIGNON CEDEX 9
TÉL. 04 32 44 44 44

CONTACT

Philippe MARCAILLOU
Chef de marché
Tél. : 06 29 36 15 67
Mail : philippe.marcaillou@siniat.com

SINIAT WEATHER DEFENCE®

Le panneau 3 en 1 pour les façades extérieures des constructions bois de moyenne et grande hauteur

En France, les projets de construction à ossature bois de moyenne et grande hauteur se multiplient. Siniat innove avec un produit spécifiquement adapté à ce marché avec le panneau 3 en 1 Weather Defence.



Epruvé depuis de nombreuses années en Angleterre et en Norvège pour la réalisation de murs extérieurs de tous types de bâtiment, Weather Defence est la réponse aux problématiques de ces constructions, notamment sur les questions de la réglementation incendie et de la combustibilité des matériaux de façade. Incombustible et résistant au feu, ce panneau permet de respecter la réglementation spécifique des façades (IT249) tout en limitant le C+D. Il assure également les fonctions de pare-pluie rigide et de voile de stabilité.

C'est la solution technico-économique pour la réalisation d'un mur extérieur à ossature bois car, associé à une seule plaque PRÉGY BA18 intérieure, le panneau Weather Defence permet de respecter la réglementation incendie tout en apportant une forte isolation acoustique.



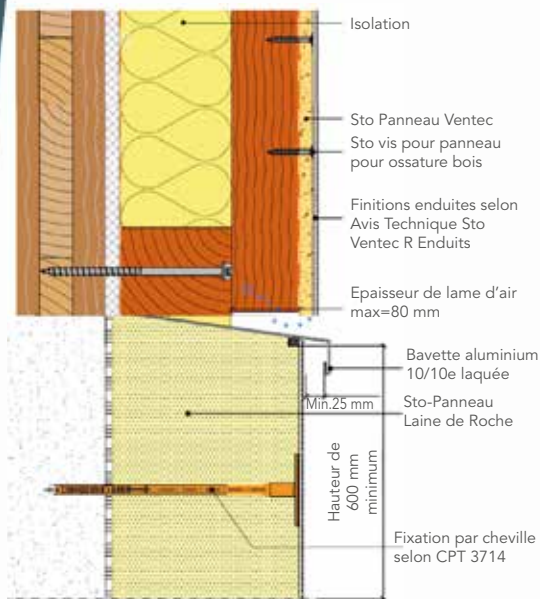
Bâtir en responsable.

STO

WWW.STO.FR
224 RUE MICHEL CARRÉ 95872 BEZONS CEDEX
TÉL. 01 34 34 57 00 - sto.fr@sto.com

CONTACT

Julien VELAR
Product Manager ITE
Tél. : 01 34 34 57 10
Mail : j.velar@sto.com



INTERFACES ETICS - BARDAGE VENTILÉ validées au feu également sur COB et CLT

Sto offre la liberté de mixer les esthétiques et les techniques en façade isolée, avec la simplicité de ne traiter qu'avec un seul fournisseur.

La gestion de la propagation du feu en façade, selon l'instruction technique dite IT 249 en vigueur, a été appréhendée chez Sto de la manière suivante :

- Nos systèmes d'ITE StoTherm, sans nul doute la branche d'activité la plus connue de Sto, leader en la matière, ont passé avec succès le test LEPIR 2. Dans le cadre d'un travail réalisé conjointement avec les syndicats SIPEV – SNMI – AFIPEB, cette campagne a été orchestrée par le laboratoire feu Efectis.
- La gamme de bardage ventilé StoVentec a suivi le même parcours. Elle a également été validée par un essai LEPIR 2. Concernant les supports, le concepteur pourra désormais bénéficier de toutes les finitions StoVentec sur béton, maçonnerie, COB et CLT.
- De nombreuses solutions esthétiques Sto quel que soit le système choisi : Enduit, pierre naturelle, terre cuite, céramique, mosaïque de verre et en système prêt-à-poser, les panneaux de verre émaillé.

Exemple de nouvelle possibilité offerte : Bâtiment existant en support béton ou maçonnerie à surélever en COB ou en CLT. Les interfaces StoTherm / StoVentec permettent d'isoler l'ensemble de l'ouvrage malgré les 2 supports différents. La validation des interfaces permet une homogénéité de la finition sur une même façade.





MYDATEC

WWW.MYDATEC.COM
42 chemin du Moulin Corron
69 570 DARDILLY
Mail : contact@mydatec.com

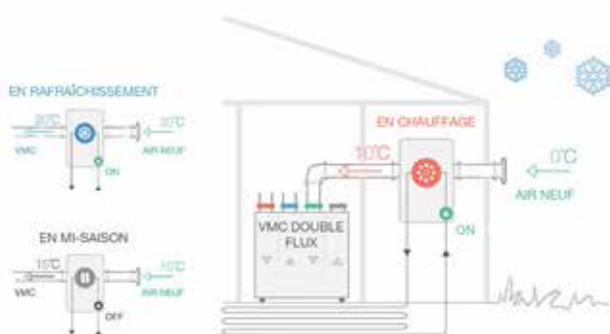
CONTACT

Franck ALLARD-LATOURE
Directeur Commercial
Tél. : 06 88 07 61 06
Mail : franck.allard.latour@mydatec.com

PUITS HYDRAULIQUE, QUÈSACO ?

Le puits climatique hydraulique MyDATEC est l'assemblage d'un module échangeur eau / air, complet intégrant la pompe hydraulique et sa régulation, avec un capteur polyéthylène enterré à environ deux mètres de profondeur.

Le principe, faire circuler un fluide caloporteur (eau glycolée) entre le capteur enterré et l'échangeur de chaleur grâce au circulateur et à la régulation pour récupérer, dans le sol, des calories en hiver et des frigorifiques en été. L'échangeur transmet au final l'ensemble des calories ou frigorifiques à l'air neuf insufflé dans votre logement.



Les avantages ?

C'est une Energie Renouvelable qui permet, par le principe de géothermie, de réchauffer et rafraîchir l'air neuf apporté dans votre logement. Le confort thermique en est largement amélioré. Le puits climatique hydraulique vous permet également de faire des économies sur vos dépenses de chauffage et rafraîchissement grâce à cette solution économique de récupération de température totalement écologique. Couplé à une pompe à chaleur sur air extrait, le puits hydraulique MyDATEC est une réserve qui permet de gagner en puissance de chauffage et rafraîchissement.

PIVETEAUBOIS

PIVETEAUBOIS

WWW.PIVETEAUBOIS.COM
La Vallée - BP 7 - Sainte-Florence
85140 ESSARTS-EN-BOCAGE
commercial@piveteau.com

CONTACT

Mustapha BIALATNE
Chargé d'affaires prescription
Tél. : 06 75 99 06 54- 02 51 66 09 76
Mail : mustapha.bialatne@piveteau.com

CLT HEXPALI PAR PIVETEAUBOIS Une capacité de production vertigineuse

Dans sa volonté de repousser plus loin les limites du bois à travers des solutions plus techniques et innovantes, PIVETEAUBOIS lance en 2018 son panneau en bois massif lamellé croisé HEXAPLI.

Sur un site unique en France, un nouveau centre de production entièrement automatisé dispose de l'ensemble des processus nécessaires à la fabrication du CLT et développe une capacité annuelle de production de 50 000 m³. Fabriqués à partir de bois français, transformés en circuit court, les panneaux HEXAPLI vous permettront d'améliorer le bilan carbone de vos projets.

- Faites le choix de l'excellence PIVETEAUBOIS à travers sa technologie exclusive de collage-aboutage LAMWOOD
- Valorisez les essences locales et participez à la régénération des forêts françaises
- Améliorez le bilan carbone de vos projets grâce à l'utilisation d'un matériau biosourcé transformé en circuit court



HEXAPLI
BOIS LAMELLÉ-CROISÉ

VIS BÉTON MMS+ SCREWANCHOR HEXAGONALE ZINGUÉE

Fixation traversante dans le béton fissuré et non fissuré (ETA) pour charges lourdes. Montage d'étais, de tubes, de supports, fixation de consoles, de supports muraux, de conduits de câbles, de balustrades...



- Fixation directe dans le béton sans cheville
- Agrément technique européen (ETA) dans le béton fissuré et non fissuré
- Résistance au feu F120
- Montage simple et rapide grâce à plusieurs éléments : mécanisme de vissage unique, profondeur d'ancrage faible, diamètre de perçage de petite dimension, pose par machine. Tous ces éléments permettent un gain de temps jusqu'à 50 % par rapport à une fixation classique.
- Pose à faible distance du bord et entraxes réduits grâce au montage sans contraintes d'expansion.
- Démontage rapide et complet en dévissant la vis

Matière : Acier galvanisé. Tête avec embase pour une plus grande surface d'adhérence. Homologation sismique. Filet optimisé pour un montage aisé. Pointe renforcée résistant à l'usure. Produit pris en compte par le logiciel de calcul Berner.


VELUX

WWW.VELUX.FR

1 rue Paul Cézanne

91420 MORANGIS

CONTACT

Jacques DEROINÉ

Prescription nationale

Tél. : 06 86 07 98 66

Mail : jacques.deroine@velux.com



JOUER LES GRANDES HAUTEURS

Verrière plane

L'espace s'arrête là où le regard s'arrête

- Un éclairage en profondeur, jusqu'au fond de la pièce
- 4,5 x plus de lumière qu'avec une fenêtre de toit classique*
- Une touche d'architecture
- Plus de vue vers l'extérieur
- Et toujours, un confort de vie optimal : isolation thermique renforcée en hiver, protection contre la chaleur en été et amortissement des bruits de pluie
- La tranquillité de la sécurité : vitrage feuilleté de sécurité et fenêtre garde-corps.

* Double verrière plane (PK34 + PK10) versus fenêtre de toit MK04

Ils ont les meilleurs produits pour la construction bois...



STEICO*intégral*

Panneau isolant pare-pluie et support d'enduit pour toitures et façades

STEICO*intégral* est à la fois un panneau pare-pluie destiné à l'isolation de toitures mais aussi un panneau support d'enduit pour façades. Cette polyvalence permet entre autres aux négoce et aux artisans d'économiser de la surface de stockage, le surplus de panneaux pouvant être utilisé pour des mises en œuvre sur toitures ou sur murs extérieurs.

Fabriqué en processus sec, STEICO*intégral* bénéficie d'excellentes propriétés isolantes. Sa faible conductivité thermique de 0,040 W/m.K) garantit une isolation optimale en hiver, et sa masse volumique importante de 140 kg/m³ assure un déphasage protégeant l'habitat des chaleurs estivales. STEICO*intégral* est ouvert à la diffusion de vapeur d'eau et régule l'humidité de la construction. Mis en œuvre en façade, c'est un panneau solide et durable qui protège le bâtiment des algues et des moisissures.

STEICO*intégral* est disponible dans des épaisseurs de 60 à 200 mm et est certifié ACERMI. C'est un isolant écologique, composé de fibres de bois naturelles, dont le profil rainure et languette permet une mise en œuvre aisée.



BOSTITCH

WWW.BOSTITCH.FR
20, rue Gustave Eiffel
91420 MORANGIS
adv-bostitch@sbdinc.com

CONTACT

Thomas LUBERA
Technicien machines
Tél. : 06 34 46 29 59
Mail : thomas.lubera@sbdinc.com

BOSTITCH®

ADAPTABLE – BOSTITCH : Fabrication des murs de maison ossature bois

Destinée aux petites et moyennes entreprises, cette règle de clouage permet, dans la version standard, de fabriquer vite et sans effort des murs de maison à ossature.

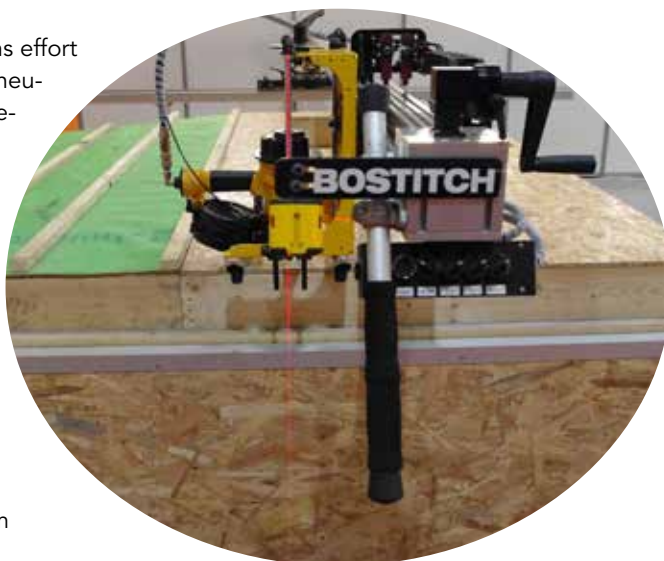
Facile d'utilisation, elle permet le guidage et le maniement du cloueur sans effort grâce à sa perche perpendiculaire au mur. Avec une simple alimentation pneumatique, vous pourrez améliorer votre performance en clouant votre contreventement avec précision et en posant vos tasseaux d'un simple coup de manivelle, de façon ergonomique, sans avoir besoin de monter sur le mur. La règle avec système de clouage créée par BOSTITCH s'adapte sur toutes les tables manuelles.

Montage au sol ou sur une table d'une hauteur de 400 à 900 mm.
Surface utile couverte : Longueur : 0 à 12 m - Hauteur : 0 à 3,5 m
Épaisseur : 90 à 300 mm.

2 PAS DE CLOUAGE – Réglage manuellement :

- 1 pour la couture du contreventement avec un cloueur IC60 (25-60mm)
- 1 pour la couture des liteaux avec un cloueur N80 (35-80mm)

DIMENSIONS DES LITEAUX : Largeur : 35 à 100 mm - Épaisseur : 20 à 60 mm



Ils sont partenaires d'AFCOBOIS